

INDOOR MicroLED VIDEOWAND PRODUKTE

Leyard DirectLight Ultra Serie

LED-Videowände aus der neuen Leyard DirectLight® Ultra™ Serie bieten ein brillantes, hochleistungsfähiges Displays-Erlebnis mit feinsten Pixelabständen für betriebskritische und visuell hochanspruchsvolle Anwendungen. Die DirectLight Ultra Serie beinhaltet mehrere neuentwickelte Displaytechnologien, einschließlich MicroLED und ActivAlign™, die in ihrer Kombination neue Performance-Standards für LED-Videowände setzen.

- MicroLED-Varianten mit 0,6, 0,7 und 0,9 und Standard-LED-Variante mit 1,2 mm Pixelabstand
- ActivAlign™ selbstjustierendes Ausrichtungssystem
- Fortschrittliches Processing mit dem Planar® WallDirector™ Video Controller
- Umfassende Software für Steuerung und Monitoring
- Entwickelt für zuverlässigen 24/7-Betrieb
- Frontseitige Installation und Service
- DirectLight® Ultra Complete™ Videowand-Pakete erhältlich in 4K in den Größen 136 und 163" und in 8K mit 217" Diagonale



Leyard TX Series

Die Leyard TXS und TXF Serien von sind die neueste Generation von Micro-Pitch LED Display Produkten von Leyard. Die neuen MicroLED Videowandserien bieten alle bekannten Vorzüge unserer bisherigen Fine-Pitch LED-Produkte und verbinden Sie mit den herausragenden Eigenschaften unserer innovativen MicroLED-Technologie. Die Leyard TXS und TXF Serien vereinen höchste Zuverlässigkeit, höchste Auflösung und beste Bildqualität in noch nie dagewesener Form für anspruchsvolle Installationen in verschiedensten Anwendungsbereichen.

- Durchgängig MicroLED Versionen für alle Pixel Pitches
- TXS Modelle mit rückseitiger Installation und Wartung mit 0,6, 0,7 und 0,9mm Pixelabstand
- TXF Modelle mit frontseitiger Installation und Service mit 0,9mm Pixelabstand
- Hohe Helligkeit und hohe Energieeffizienz (Watt/Nits)
- 27"-Gehäuse mit 16:9-Seitenverhältnis für Full HD-, 4K- und 8K-Auflösungen
- Dualer Signaleingang pro Full-HD-Abschnitt, duale Stromversorgung
- Hervorragende Bildqualität mit HDR-Support
- Rück- oder Frontinstallation mit präziser 6-Achsen-Einstellung
- Aktive Stereo 3D mit 120Hz Bildwiederholrate



Leyard TXP Serie Huddle Wall

Die Leyard TXP Serie Huddle Wall All-in-One LED-Displays sind in Größen von 108 bis 162 Zoll und in verschiedenen Auflösungsformaten erhältlich, wobei die High-End-Modelle über die revolutionäre MicroLED-Technologie mit Pixelabständen von nur 0,6 - 0,9 Millimetern verfügen. Alle Modelle bieten ein vorinstalliertes Android-System, das in Kombination mit der optionalen Touch-Oberfläche ein All-in-One-System schafft, das keine Wünsche offen lässt.

Zahlreiche Details, wie die magnetische Halterung für die Touch Stifte, integriertes WLAN für einfache Verbindung und Bildschirmfreigabe, Bildschirmaufteilung für bis zu neun Fenster, integrierte Lautsprecher und intuitive Bedienung über eine Fernbedienung, runden das Gesamtpaket der Leyard TXP Serie Huddle Walls ab.

- MicroLED- und MiniLED-Versionen mit Auflösungen von Full HD, 2K+, QHD+ bis 4K erhältlich
- Verfügbar mit Bildschirmdiagonalen von 108", 135" und 162"
- Optionale Multi-Touch-Oberfläche mit bis zu 20 gleichzeitigen Touch-Punkten
- Wandmontierte und freistehende Modelle auf Rollen verfügbar
- Eingebauter Android-Computer mit vorinstallierten Collaboration-Anwendungen und Whiteboard-Funktionen
- Drahtloses Bildschirmteilen mit bis zu neun externen Geräten
- Ultraflaches Produktdesign mit voll frontseitiger Installation und Wartungszugang



INDOOR FINE PITCH VIDEOWAND SERIEN

Leyard DirectLight X LED Video Wall System

Das Leyard DirectLight X LED-Videowandssystem der nächsten Generation ist eine Familie von nahtlosen LED-Videowand-Displays mit ultrafeinem Pixelabstand und integriertem fortschrittlichem Videowand-Processing, sowie angesetzter Elektronik und Stromversorgung.

- Verfügbar in den Pixelabständen 0,7, 0,9, 1,2, 1,5 und 1,8 mm
- Inklusive Planar WallDirector Software für vereinfachte Installation, Überwachung und Videowandverwaltung
- Lediglich ca. 10cm Einbautiefe mit präziser Ausrichtung, frontseitiger Installation und Servicefreundlichkeit
- Unterstützt 4K mit bis zu 60Hz und Skalierung
- Ausfallsicheres Konzept für höchste 24/7-Zuverlässigkeit
- 16:9-Seitenverhältnis für Full HD, 4K- und 8K-Auflösungen
- Optional Modelle mit Leyard LED Multi-Touch und Leyard ERO-LED Schutzoberfläche



Leyard TVF Serie

Die TVF Serie ist eine Familie von Front-Service Fine Pitch LED-Videowänden mit einem kreativen, stapelbaren Design ohne Verkabelung von Cabinet zu Cabinet. Die Leyard TVF Serie wird mit der Leyard Europe EverCare™ Lifetime Limited Warranty geliefert, die alles von den Sub-Pixeln bis zum Controller abdeckt, solange die Videowand an einem festen Standort verwendet wird. Alternativ ist die TVF Serie Sie ist auch mit dem leistungsstarken Planar® WallDirector Video Controller erhältlich.

- Erhältlich in 0,9, 1,2, 1,5, 1,8 und 2,5mm Pixelabstand
- 16:9 Seitenverhältnis für Full HD, 4K und 8K Auflösungen
- Hergestellt in Europa
- Ermöglicht eine Einbautiefe von <10 cm mit präziser Ausrichtung
- Leichtes 27" Gehäuse mit Frontinstallation und hoher Wartungsfreundlichkeit
- Lebenslange Garantie mit der Leyard Europe EverCare Lifetime Limited Warranty
- Optional mit Planar® WallDirector™ Video Controller und Software
- TVF Complete Videowand-Bundles erhältlich in den Größen 109", 137", 164", 198" & 219"
- Ausgewählte Modelle verfügbar mit Leyard LED Multi-Touch und Leyard ERO-LED™ Schutzoberfläche



Leyard MGP Serie

Fine-Pitch LED-Videowände aus der MGP-Serie von Leyard Europe bieten ein nahtloses, hochauflösendes visuelles Erlebnis zu einem Preis, vergleichbar mit dem einer „Steglos“-LCD-Videowand, was die MGP-Serie zu einer preisbewussten, aber gleichzeitig technologisch fortschrittlichen Alternative für traditionell budgetbewusste Märkte macht.

- Einsteigermodell für Fine Pitch LED-Videowände vom Weltmarktführer
- Erhältlich in den Pixelabständen 1,2, 1,5, 1,8 und 2,5 mm
- 16:9 Seitenverhältnis für Full HD und 4K Auflösungen
- Hergestellt in Europa
- Leichtes 27"-Gehäuse
- Ermöglicht eine Einbautiefe von <10 cm mit präziser Ausrichtung
- Frontinstallation und hohe Wartungsfreundlichkeit
- MGP Complete™ Videowand-Bundles in den Größen 108", 138", 163" & 217"



Leyard AT Serie

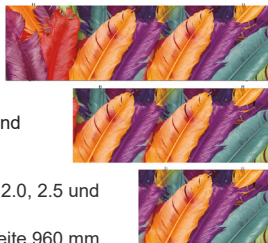
Leyard AT ist eine neue Serie von Fine Pitch Direct View LED Videowand-Displays, die für betriebskritische Anwendungen optimiert sind, bei denen ein kontinuierlicher, stabiler und zuverlässiger Betrieb sowie eine kompromisslose Bildqualität, die mit den neuesten HDR- und 4K-Standards kompatibel ist, erforderlich sind.

- Nur 29,5 mm Tiefe
- Modelle mit 0,9, 1,2, 1,5, 1,8 und 2,5 mm Pixelabstand erhältlich
- Hergestellt in Europa
- Lebenslange Garantie mit der Leyard Europe EverCare Lifetime Limited Warranty
- Dank schmaler Breite ideal für gebogene Aufbauten geeignet
- Front-Wartung für Modul, Stromzufuhr und HUB-Board, schnelle Demontage und Montag
- Abgesetzte redundante Stromversorgung
- Kombination von vier Cabinets ergibt 55-Zoll Diagonale im 16:9-Format
- Integrierte kabellose Cabinet-zu-Cabinet-Verbindung



Leyard VEM Serie

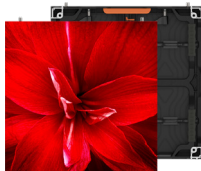
Die VEM Serie bietet dank flexiblem Gehäusedesign und verschiedener Pixel Pitches vielfältige Einsatzmöglichkeiten insbesondere für kreative Anwendungen in Retail- und Entertainmentbereichen.



- Verfügbar mit Pixelabständen von 1.2, 1.5, 1.8, 2.0, 2.5 und 3.0mm
- In verschiedenen Breiten erhältlich. Standardbreite 960 mm. Optionale Breiten 720/480 mm
- 32:9 Seitenverhältnis bei der Standardgröße. Zwei aufeinander gestapelte Module ergeben dadurch eine 16:9 Bildfläche mit 54" Diagonale
- Spezielle 6-Achsen-Ausrichtungsfunktionen stellen sicher, dass die Videowand perfekt und nahtlos ausgerichtet ist
- Frontseitige Installation und Wartung

Leyard VVRI Serie

Die Leyard VVRI-Serie ist eine Familie von LED-Videowand-Displays für den Innenbereich, die speziell für die Anforderungen der Vermiet- und Veranstaltungsbranche entwickelt wurden.



- Indoor Modelle verfügbar mit 1.9, 2.5, 3.9, 4.8 und 5.9mm Pixelabstand
- Magnetisch montierbare Gehäuse mit Schnellverriegelungssystem für einen einfachen Support (Ein-Mann-Montage)
- Selbsttragende Konstruktion ermöglicht hängende, stapelbare und an die Wand montierte Installationen
- Schnelle Montage und einen einfachen Zugang zur Elektronik
- Varianten für front- und rückseitigen Support verfügbar

Leyard VS Serie

Die LED-Videowände der Leyard® VS Serie liefern gestochen scharfe Bilder, die das Publikum in ihren Bann ziehen, und verfügen über mechanische Elemente, die für eine häufige und schnelle Montage ausgelegt sind. Die Leyard VS Serie ist die richtige Wahl für Konzerte, Ausstellungen oder Messen



- Erhältlich in den Pixelabständen 2.5, 3.9 und 4.8 mm
- Magnetisch befestigbar mit Schnellverschlussystem für die Handhabung durch eine einzelne Person
- Aufhängen oder Stapeln mit der gleichen Hardware
- Eckenschutz, Sicherheitsketten und Anti-Kollisionskanten für eine sichere Installation
- Krümmung der Videowände um +/- 5 Grad, individuelle Winkel sind möglich

Leyard NEV Serie

Die Produkte der Leyard NEV Serie sind die neuesten LED Displays für fest installierte LED Videowände in Innenräumen. Die Gehäuse sind in zwei verschiedenen Größen lieferbar für einen flexiblen Einsatz in Einzelhandel, Innenwerbung, Sportstätten, etc.

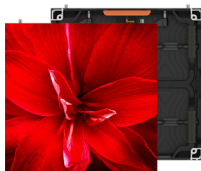


- Modelle mit Pixelabständen von 1.6, 1.9, 2.6 und 3.9 mm
- Zwei Optionen für Gehäusehöhen von 75 und 100 cm für flexible Bildschirmhöhen in Schritten von 250 cm
- Module mit Haltemagneten, Wartung vollständig von vorn möglich
- Einfache Demontage von der Vorderseite für Modul, Netzteil und Karte

OUTDOOR VIDEOWAND SERIEN

Leyard VVRO Serie

Die Leyard VVRO-Serie ist eine Familie von LED-Videowand-Displays für den Außenbereich, die speziell für die Anforderungen der Vermiet- und Veranstaltungsbranche entwickelt wurden.



- Outdoor Modelle verfügbar mit 2.9, 3.9, 4.8, 5.9, 7.8 und 10.4mm Pixelabstand
- Magnetisch montierbare Gehäuse mit Schnellverriegelungssystem für einen einfachen Support (Ein-Mann-Montage)
- Selbsttragende Konstruktion ermöglicht hängende, stapelbare und an die Wand montierte Installationen
- Schnelle Montage und einen einfachen Zugang zur Elektronik
- Varianten für front- und rückseitigen Support verfügbar
- IP65 Schutzklasse

Leyard NCV Serie

Die NCV-Serie ist das neueste Mitglied unserer LED-Videowandlösungen für den Außenbereich. Die innovative Bauweise erlaubt ultraleichte und schlanke Videowandinstallationen für den Außeneinsatz, die eine Wartung von vorne/hinten, hohe Helligkeit, einen weiten Betrachtungswinkel und Schutzart IP65 bieten.



- Erhältlich mit Pixelabständen von 5, 6.7, 8 und 10 mm
- Zwei Helligkeitsversionen für jegliche Anforderungen im Außenbereich. Standard 6000 nits oder optional 8000 nits
- Voll-Aluminium-Gehäuse, effiziente Wärmeableitung, IP65 vorne und hinten
- Weniger als 30 kg/qm ermöglicht reduzierte Kosten für Versand und Installation
- Modulares Design, Komponenten unabhängig austauschbar
- Vielseitige LED-Anzeige für den Außenbereich, Wartung von vorne und hinten
- CE, CB, FCC, cTUVus zertifiziert

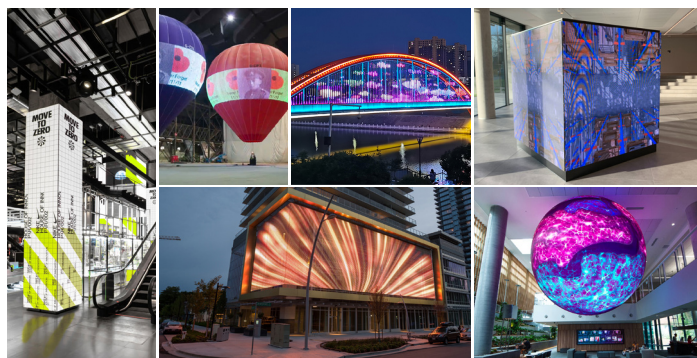
LED SONDERLÖSUNGEN

Leyard Creative LED Solutions

Leyard Custom Solutions sorgen für einen reibungslosen und schnellen Ablauf einzigartiger Projekte, indem unsere Experten mit Ihrem Team zusammenarbeiten. Mit Erfahrung in einer Vielzahl von Märkten und Anwendungen kann Leyard die Entwicklung einer einzigartigen LED-Videowand, einer konfigurierbaren LED-Videowand oder eines kundenspezifischen Displays sicherstellen, das genau Ihren Anforderungen entspricht.

Das Leyard Design Team bietet professionelle Dienstleistungen an, wie z.B. das Design der LED-Videowand, das Design des Montagerahmens, die Stromzufuhr, den Signalfluss und die strukturellen Zeichnungen, sowie die architektonische Designprüfung.

Wir kombinieren Kunst, Technologie und Kommunikation, um das zu realisieren, was noch nie gemacht wurde, damit sich unsere Kunden von der Masse abheben.



LEYARD CARBONLIGHT LED DISPLAYS

Leyard CarbonLight LED Displays ist eine umfassende Reihe von LED-Anzeigelösungen speziell für Miet-, Bühnen- und flexible Festinstallationen. Mit einer breiten Palette von Modellen bieten Leyard CarbonLight LED-Displays eine Vielfalt an Einsatzmöglichkeiten für auffällige, kreative Installationen im Veranstaltungsbereich.

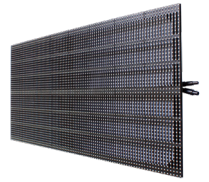
Leyard® CarbonLight™ CLI Series Indoor LED Video Wall

- Erhältlich in Pixelabständen von 1,9, 2,6, 3,9 und 5,2 mm.
- Displaygröße: 500 x 500 x 500 x 53mm
- Frontseitiger Wartungszugang
- Leichte Kohlefaser-Konstruktion mit 45°-Displaykanten für 90°-Ecken
- Konzipiert für hängende oder freistehende Installationen
- Kompatibel mit der „biegsamen“ CLI-Flex-Serie



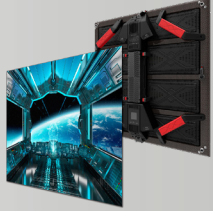
Leyard® CarbonLight™ CLM Series Mesh LED System

- Erhältlich in den Pixelabständen 6,9 und 10,4mm
- Displaygröße: 1000 x 500 x 45mm
- Durchsichtiges Mesh-Design
- Leichte Kohlefaser-Konstruktion
- 45° Displaykanten für 90° Ecken
- IP65-Schutzklasse für Außenanwendungen
- Kompatibel mit Rental Frame Zubehör



Leyard® CarbonLight™ CLI VX Series Indoor LED Video Wall

- Verfügbar mit 1,9 und 2,6 mm Pixelabstand
- Dank großem Farbraum, schneller Bildrate, HDR und Genlock ideal für den Einsatz vor der Kamera
- Kompatibel mit LED-Controllern von Brompton Technology® und ColorLight Processing
- Frontwartung mit On-Display-Ausrichtung
- 45° abgeschrägte Display-Kanten für 90°-Ecken
- Hängende, freistehende oder wandmontierte Installationen



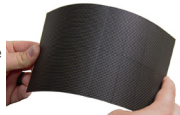
Leyard® CarbonLight™ CLF VX Series LED Flooring System

- Verfügbar mit 2,6 mm Pixelabstand
- Tragkraft von bis zu 500 kg pro Display
- Hochfeste, verschleißfeste Oberfläche
- Dank großem Farbraum, schneller Bildrate, HDR und Genlock ideal für den Einsatz vor der Kamera
- Kompatibel mit LED-Controllern von Brompton Technology® und ColorLight Processing



Leyard® CarbonLight™ CLI Flex Series Curved LED Video Wall

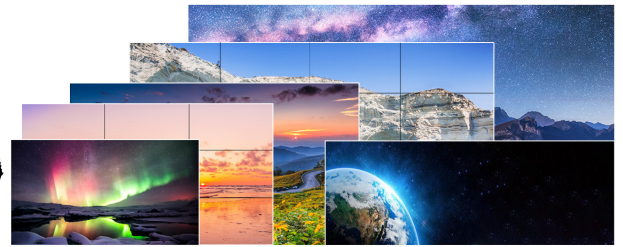
- Verfügbar in den Pixelabständen 1.3, 1,5, 1,9, 2,6mm
- Konvexe oder konkave Videowände mit sanften Kurven mit einen Kurvenradius von nur 637 mm
- Geeignet für hängende, wandmontierte oder freistehende Installationen
- Frontseitige Installation und Wartung
- Kompatibel mit der "starren" Leyard CarbonLight CLI-Serie



VORKONFIGURIERTE LED-VIDEOWAND-BUNDLES

Leyard Europe Complete™ Video Wall Displays reduzieren den Zeitaufwand, die Komplexität und die Kosten für die Entwicklung und Installation von LED-Videowänden. Sie sind mit gängigen Größen und Auflösungen vorkonfiguriert und bieten ein nahtloses Erscheinungsbild. Mit einer Vielzahl von Technologien, Größen, Auflösungen, Verarbeitungskosten und Funktionsoptionen gibt es immer eine perfekte Leyard Europe Complete Serie.

- Beinhaltet alles von den Displays und Controllern bis hin zu den Kabeln und Halterungen
- Versionen mit Full HD, Double FHD (Wide), 4K oder 8K Auflösung
- **LED-Komplettpakete verfügbar für Leyard DirectLight Ultra, TVF und MGP Serien**
 - DirectLight® Ultra Complete™ in den Größen 18" - 217" mit Auflösungen von 4K bis 8K
 - TVF Complete in den Größen 109" - 219" mit Auflösungen von Full HD, Double Full HD bis 4K
 - MGP Complete in den Größen 108" - 217" mit Full HD-Auflösung



LEBENSANGE GARANTIE FÜR AUSGEWÄHLTE LED-SERIEN

Rund-um-sorglos-Schutz für LED Videowände

- Unsere Leyard Europe EverCare™ Lifetime Limited Warranty bieten wir für die Leyard Europe **DirectLight Ultra Serie**, die Leyard Europe **TVF Serie** und die Leyard Europe **AT Serie** LED-Videowanddisplays und ihre vorkonfigurierten Leyard Europe Complete™ Varianten. Mit der lebenslangen Garantiedauer unterstreichen wir das große Vertrauen, das wir in die von Leyard Europe in Europa produzierten Produkte und unsere Servicedienstleistungen vor Ort haben.
- Die Leyard Europe Evercare Lifetime Limited Warranty ist umfassend und deckt das Produkt so lange ab, wie der Endkunde es besitzt und an einem festen Standort nutzt. Sie deckt das gesamte Produkt vom Controller bis zum Sub-Pixel ab, einschließlich aller dazwischen liegenden Komponenten.



Lebenslange Garantie



Inklusive Pixel & Subpixel



Abdeckung für gesamtes Produkt



Reparatur in der EU



Erweiterter Austausch bestimmter kritischer Komponenten



LCD VIDEOWAND DISPLAYS

Clarity Matrix G3 LCD Video Wall System

Das Clarity® Matrix® G3 LCD-Videowandssystem ist die ultimative LCD-Videowandlösung für Anwendungen, die höchste visuelle Leistung und unternehmenskritische Zuverlässigkeit erfordern. Die Serie zeichnet sich durch ein einzigartiges Design aus, das LCDs mit dünnstem Steg, minimaler Einbautiefe und vereinfachtem Design für Installation und Service kombiniert.

- 55" LCD-Videowand-Displays minimaler Stegbreite ab 0,88mm zwischen zwei Displays
- Planar® WallDirector Software für einfache Installation, Monitoring und Administration
- Liefert bis zu 9 Full-HD-Ausgänge und volle 3x3-Videofunktionalitätandfähigkeit über einen einzigen 1-HE-Controller
- Unterstützt 4K bei bis zu 60Hz und Skalierung
- Integrierte Leyard WallSync-Technologie eliminiert Video-Tearing und liefert perfekt synchronisierte Videowiedergabe
- Betriebssicheres Konzept für höchste 24x7-Zuverlässigkeit
- Präzise Ausrichtung und die geringste Einbautiefe von <10cm mit Leyard EasyAxis Montagesystem
- Optional mit Leyard ERO-LCD Schutzglas, Glasfaser-Video-Verlängerung, Passiv-3D und interaktivem Multi-Touch
- Clarity Matrix G3 Complete Videowände erhältlich in den Größen 110", 165" und 220".



Planar VM Series LCD Video Wall

Die Planar VM-Serie bietet Videowand-LCD-Displays mit zahlreichen Zusatzfunktionen für anspruchsvollen 24x7-Betrieb und Anwendungen mit hohem Umgebungslicht. Die Serie umfasst Modelle mit verschiedenen Stegbreiten und Helligkeitsstufen bei einem überzeugenden Preis-Leistungs-Verhältnis.

- Verfügbar in 55" mit Full HD Auflösung und bis zu 700nit Helligkeit
- Extrem schmalen Steg ab 0,88mm zwischen zwei Displays. Montage im Hoch- und Querformat möglich.
- Durchschleifen von Signalen bis zu 4K@60 Hz
- Entwickelt für den 24/7 Dauerbetrieb
- ENERGY STAR zertifiziert



TRANSPARENTE OLED DISPLAYS

Planar LookThru Transparent OLED Display

Das Transparente OLED-Display Planar LookThru ermöglicht es, wirklich durchsichtige Installationen mit einem praktisch rahmenlosen Design zu schaffen, wodurch eine Hintergrundbeleuchtung oder ein Gehäuse überflüssig wird. Mit einer Lichtdurchlässigkeit von 45 Prozent bietet das Display alle Vorzüge für interaktives Digital Signage und darüber hinaus einen Blick durch das Display auf dahinterliegende Exponate

- 55" Transparenter OLED-Bildschirm mit Full HD-Auflösung
- Selbstleuchtendes Display macht Hintergrundbeleuchtung oder Einhausungen überflüssig
- Quer-/Hochformat Montage, stehend/hängend, auch im Verbund mehrerer Displays
- Planar ERO-OLED Schutzglas für hohe Haltbarkeit und Kontrast
- Zwei Optionen für die Elektronikbox - Standard (gewinkelt/LO552) oder gerade (LO552-S)
- Optional mit Touch-System verfügbar



COLLABORATION DISPLAYS



Planar HB Serie Huddle Board 4K Touch Screen Collaboration Displays

Die Planar® HB Serie Huddle Board-Displays sind großformatige LCD-Touchscreens mit 4K-Auflösung und integrierten Tools, für Unified Communications im Raum und an entfernten Standorten konzipiert sind. Die Huddle Boards ermöglichen die Zusammenarbeit aus einer Hand und eignen sich ideal für Konferenzräume, Arbeitsgruppenräume und Designzentren oder das Home Office von Führungskräften.

- Ultra-HD-Auflösung (3840 x 2160)
- Erhältlich mit Bildschirmdiagonalen von 75" oder 86".
- 20-Punkt PCAP-Touch System (Projected Capacitive Touch)
- Integriertes Android-Betriebssystem mit vorinstallierten Anwendungen für Collaboration und Unified Communication.
- Eingebettete digitale Whiteboard-App
- Aktiv- und Passivstifte enthalten

GROSSFORMATIGE LCD DISPLAY LÖSUNGEN



Planar® UltraRes X Serie

Überlegene Farben und Brillanz

Die 4K-HDR-Displays der Planar® UltraRes™ X-Serie verbinden Multi-Source-Anzeige, fortschrittliches Processing und überragende visuelle Leistung mit hoher Helligkeit und großem Farbumfang - perfekt für High Dynamic Range-Inhalte. Die Displays eignen sich ideal für Anwendungen in Besprechung- und Kontrollräumen bis hin zu High-End Digital Signage-Installationen und Medieninstallationen.

- 75", 85" und 100" 4K-LCD-Displays
- Hohe Helligkeit mit 700 nits
- Multi-Source-Anzeige mit Planar MediaPlex Plus-Verarbeitung
- Optionales, flaches Planar® Profile™-Montagesystem
- Optional mit Planar® ERO-LCD™ Schutzglasoberfläche

NEW

Planar® UltraRes P-Serie

Mit 24 x 7 Essentials

- 75" und 86" 4K-LCD-Bildschirme
- Außergewöhnliche Bild- und Farbqualität
- Entwickelt für den 24x7-Betrieb
- 4K@60Hz über DisplayPort und HDMI
- 4K-Kompatibilität mit HDCP 2.2
- Optionale mit Multi-Touch-System und Planar ERO-LCD Schutzoberfläche
- Planar TouchMark-Softwarelizenz für Annotations und Whiteboarding bei den Touch-Modellen



Planar® EP Serie

High Performance 4K

- 50", 58" und 65" 4K LCD-Displays
- 4K@60Hz-Unterstützung mit DisplayPort und HDMI
- 4K-Kompatibilität mit HDCP 2.2
- Außergewöhnliche Bildqualität
- Entwickelt für den 24x7-Betrieb
- Erweiterungssteckplatz für OPS
- Optional mit Multi-Touch-Oberfläche
- Planar TouchMark-Softwarelizenz für Annotations und Whiteboarding bei den Touch-Modellen



Planar® PS Serie 4K

Ideal für 24 x 7 Digital Signage

- 50", 55" und 65" 4K LCD-Bildschirme
- Umfangreiche Funktionen
- Hohe Helligkeit für beste Les- und Erkennbarkeit in Digital Signage-Anwendungen
- Integriertes Android®-Betriebssystem
- Entwickelt für den 24x7-Betrieb
- Wi-Fi-Konnektivität bei ausgewählten Modellen
- Montage im Hoch- und Querformat



Planar® Simplicity™ M-Serie

Kostengünstiges Digital Signage

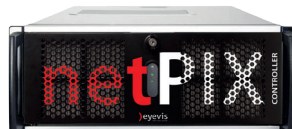
- Größen 43", 50", 55", 65", 75" und 86"
- Außergewöhnliche Bildqualität
- 500-Nit-Helligkeit
- Unterstützung von 4K bei 60 Hz über HDMI
- 4K-Kompatibilität mit HDCP 2.2
- Integrierte Signage-Tools einschließlich USB-Wiedergabe und LAN-Verteilung



VIDEOWAND CONTROLLER & SOFTWARE

eyevis netPIX Video Wall Controller

eyevis netPIX™ ist ein flexibler und einfach zu bedienender Videowand-Controller, der für die Erfassung, Anzeige und Verwaltung mehrerer Quellen auf Videowänden entwickelt wurde.



- Verschiedene Eingangskarten für Video-, RGB/DVI/HDMI/DP- und IP-Signale. Unterstützung für 4K- und Full HD-Quellen.
- Ansteuerung von Videowänden mit bis zu 48 hochauflösenden Bildschirmen; durch Hinzufügen weiterer Controller kann diese Anzahl noch erhöht werden
- Vereinfachter Installationsprozess und Unterstützung mehrerer Videowände bei allen Versionen
- Einfache Systemarchitektur, erweiterbar für zukünftige System-Upgrades

eyevis eyeUNIFY Wall Management Software

eyevis™ eyeUNIFY Video Wall Management Software erfüllt die flexiblen Anforderungen moderner Videowände und Informationsanzeigesysteme in Kontrollräumen, Kollaborationsräumen, Vorstandszimmern, Krisenräumen und Corporate Signage Anwendungen.



- Webbasiertes Konzept
- Umfassende Benutzerverwaltung
- Responsives webbasierte GUI
- RDP-Unterstützung (Remote Desktop Protocol)
- Fernsteuerung für die Bedienung von Videowand-Controllern
- Synchronisation von mehreren angeschlossenen Videowänden / Displays
- Erweitertes Logging-Tool mit neuer Schnittstelle und neuen Funktionen
- Version 2.3 mit Milestone XProtect VMS und Genetec Security Center Integration

RÜCKPROJEKTIONS-CUBES UND UPGRADES

eyevis™ TRP Upgrade Engine

- Kostengünstigste Möglichkeit zur Umrüstung bestehender Rückprojektions-Cube-Videowände
- 1-Chip 1080p LED-DLP® Projektor-Engine
- Volle HD-Auflösung, einstellbar auf niedrigere Auflösungen
- 700 Lumen (typ.), 950 Lumen (max.)
- Reduziert Betriebskosten, Stromverbrauch, Wärme und Lärm



eyevis™ TRP Cube Serie

- Erhältlich in 50" oder 60" mit Full HD-Auflösung
- Zwei Scheiben Optionen für beste Betrachtungswinkel und Helligkeit
- Kompromisslose Bildqualität
- Ausgelegt für vereinfachte Installation
- Niedriger Stromverbrauch
- Optional mit Input-Box



www.leyardeurope.eu

Leyard Europe
+421-907-775-941
sales.emea@leyardgroup.com

Leyard Europe Deutschland
+49-7121-43303-0
sales.emea@leyardgroup.com

Leyard Europe HQ & Showroom
Hundsschleesstrasse 23
72766 Reutlingen / Deutschland